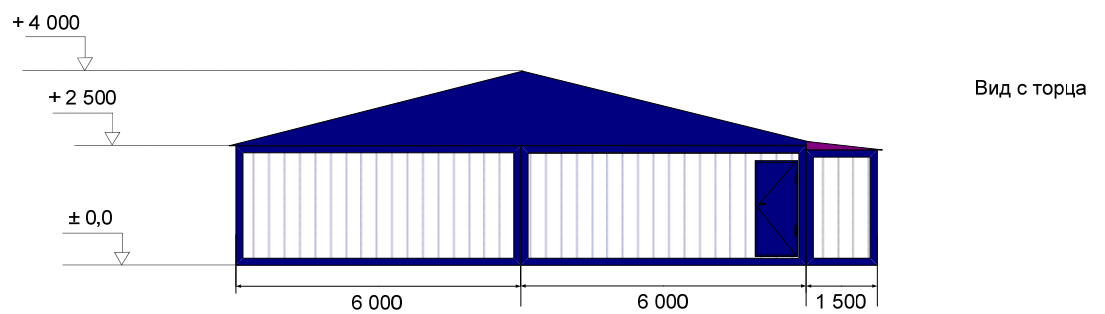
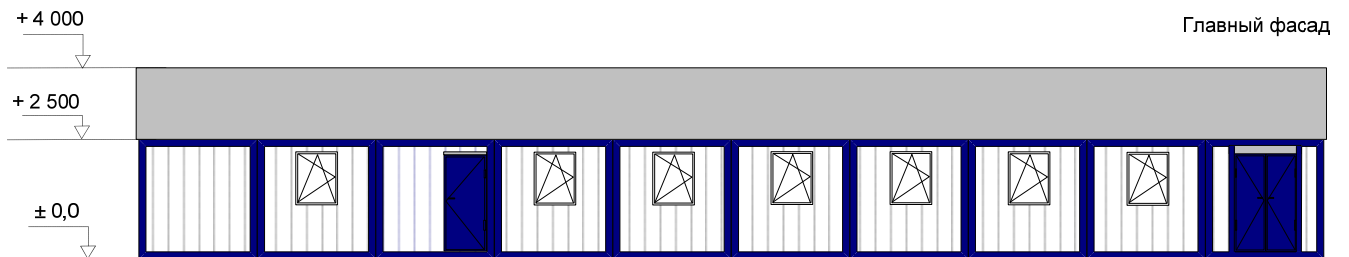
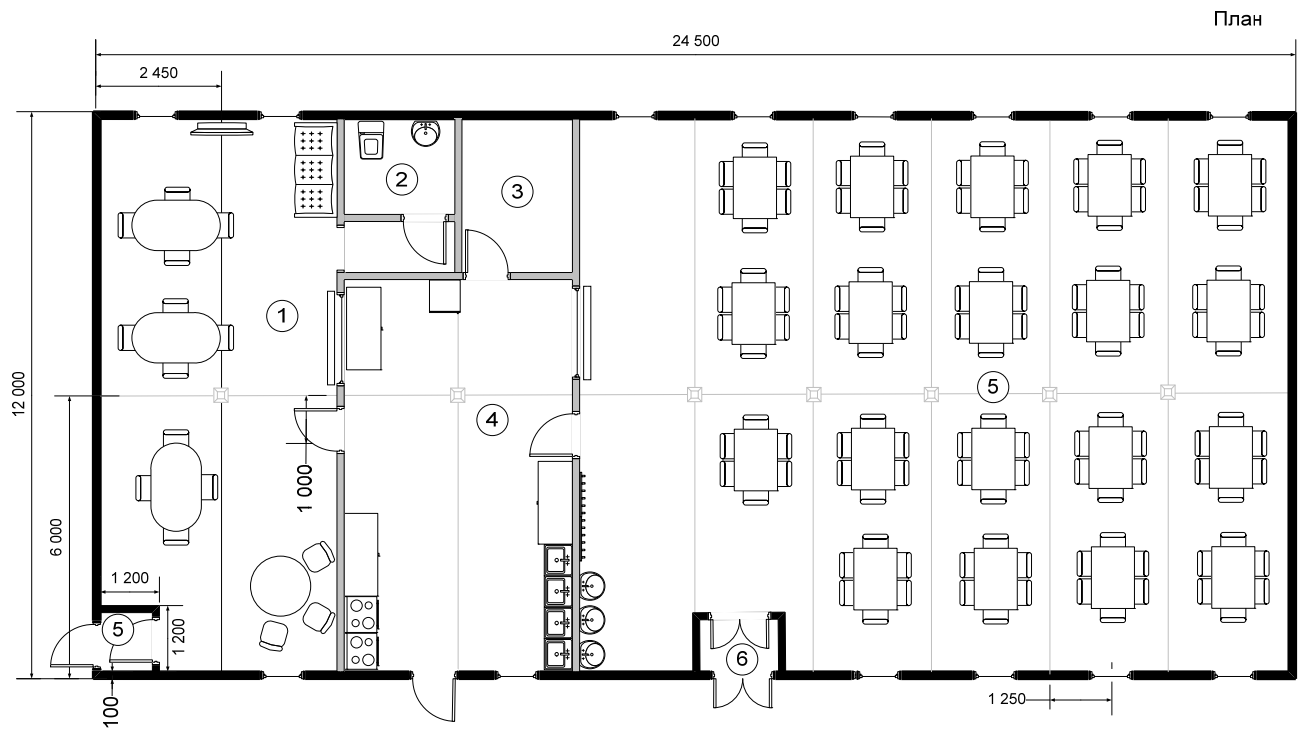


Комплекс «Столовая-разогревочная на 126 человек»
одноэтажный 12,0х24,5м, общая площадь – 294,0 кв.м.).



Экспликация помещений:

- ① - столовая для ИТР;
- ② - сан. узел;
- ③ - склад;
- ④ - разогревочная;
- ⑤ - столовая для рабочих;
- ⑥ - тамбур.