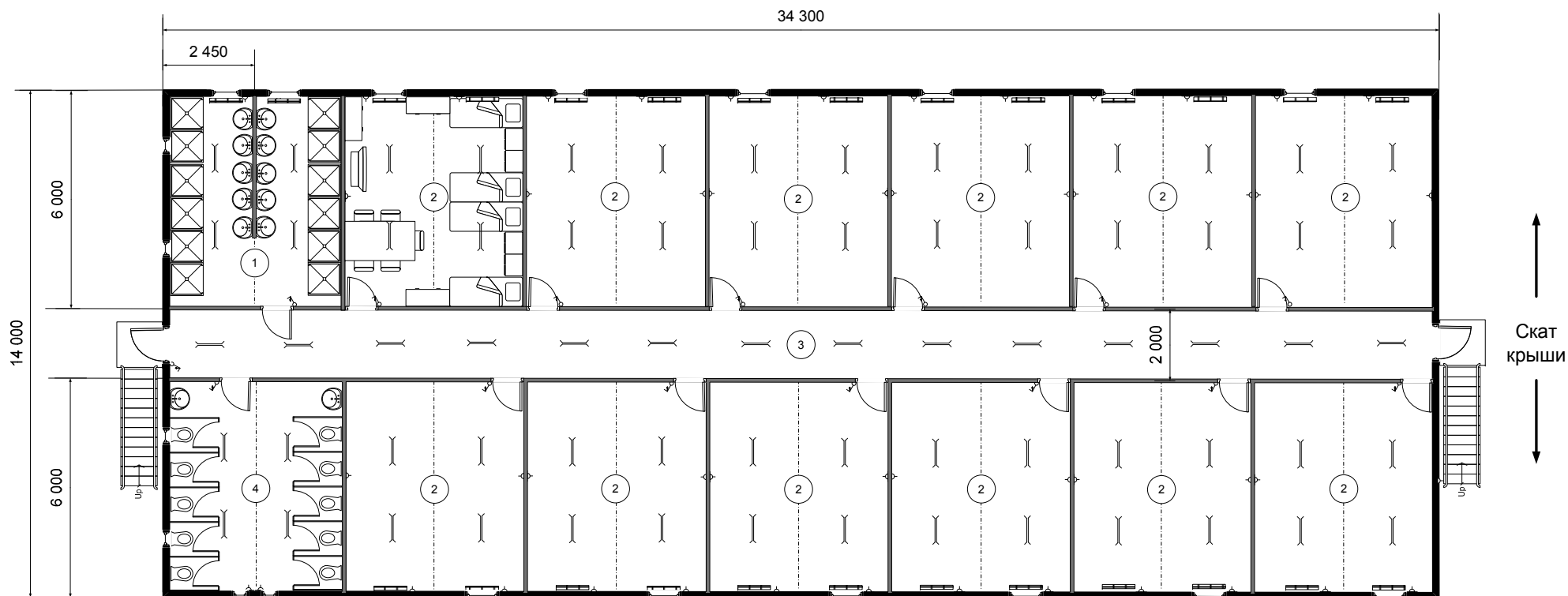


Комплекс «Общежитие МОСТ-96»

(Комплекс 2-х этажный 14,0х34,3м, общей площадью 960,4 кв.м, 1-ый и 2-ой этажи идентичны, общежитие на 96 человек)

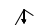
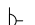

План 2-го этажа.






Экспликация помещений:

- ① - душевая;
- ② - для временного проживания;
- ③ - коридор;
- ④ - туалет.

Экспликация электрики:

-  - выключатель;
-  - эл. розетка «евро»;
-  - светильник люминесцентный.

Экспликация сантехники:

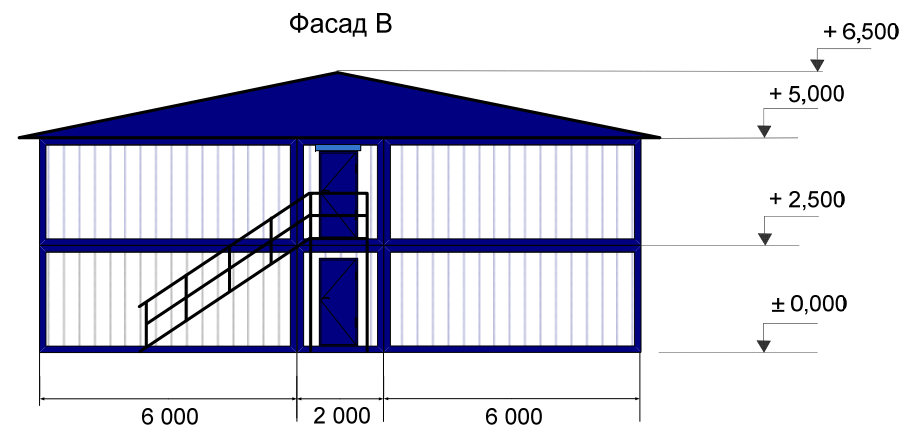
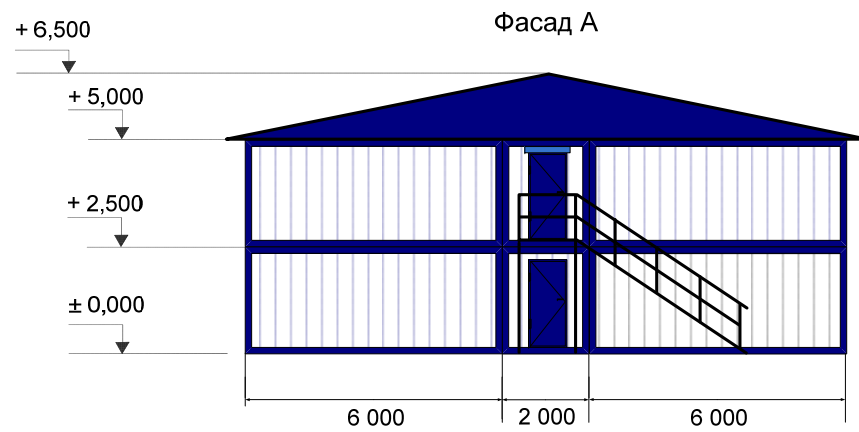
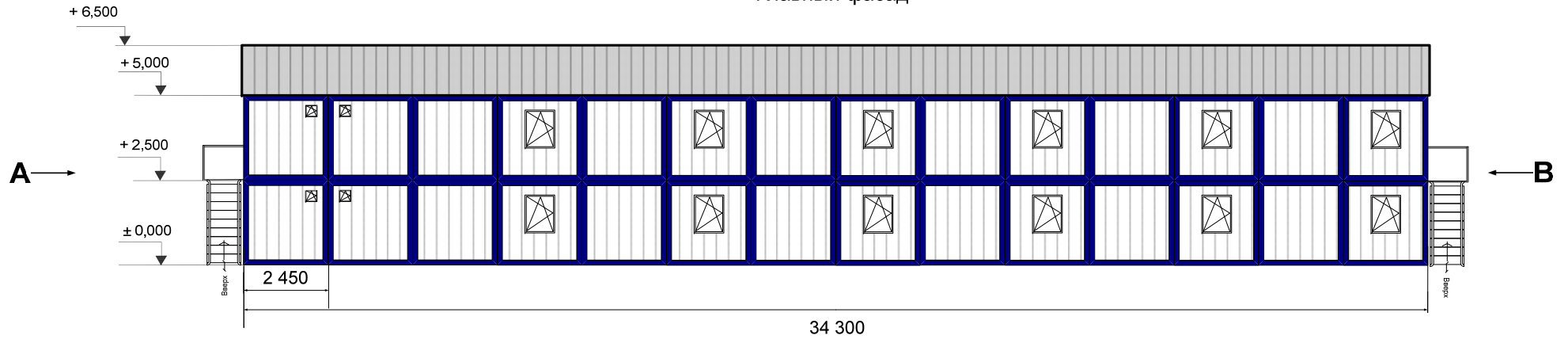
-  - унитаз «Компакт»;
-  - мойка металлическая со смесителем;
-  - душевой поддон 900х900мм со смесителем на гибком шланге и шторкой.

Экспликация оборудования:

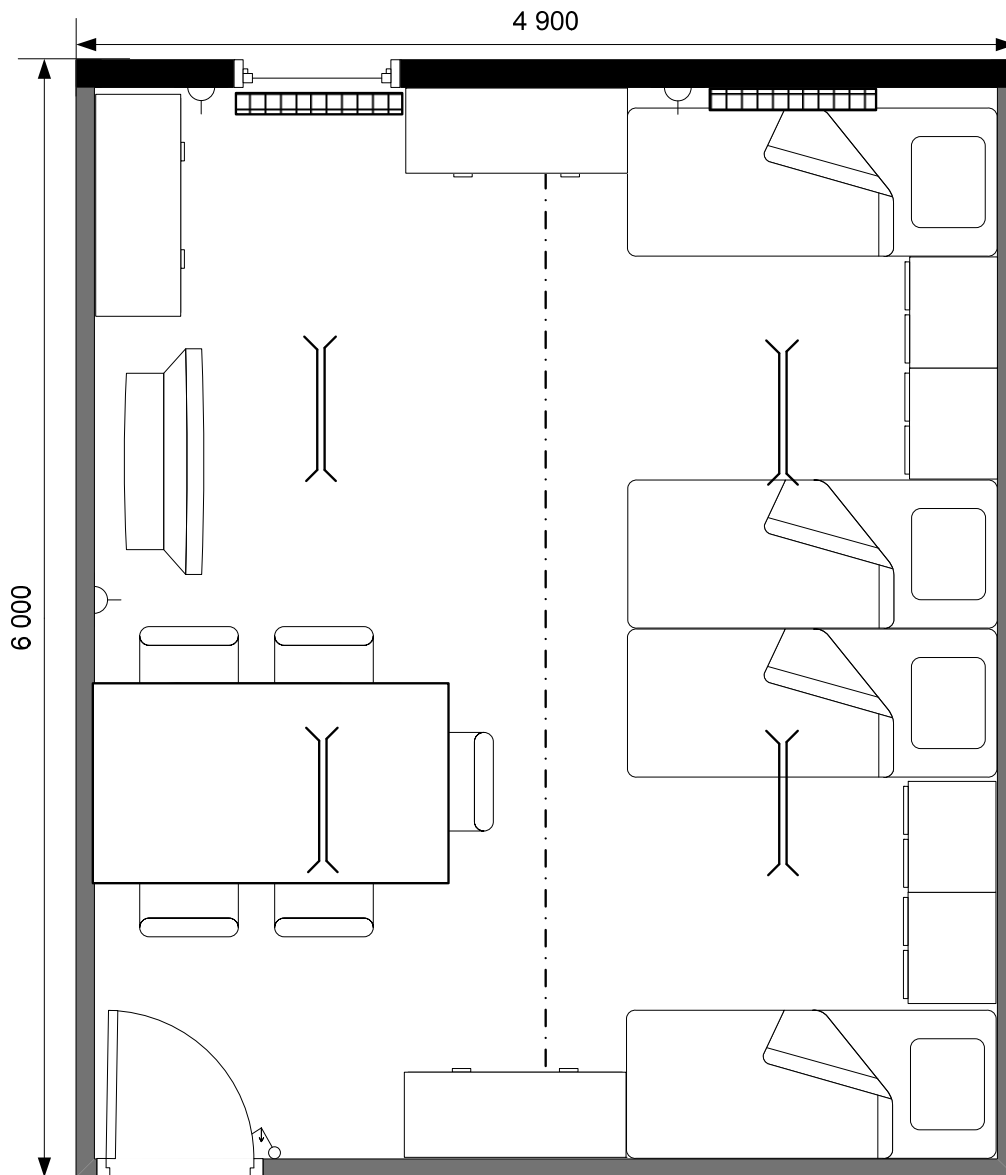
-  - обогреватель настенный 1,0 кВт.

Фасад комплекса «Общежитие МОСТ-96»

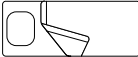



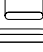

Главный фасад




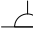

Расположение мебели в комнате



Экспликация мебели и оборудования:

-  - кровать односпальная;
-  - стол;
-  - шкаф для одежды;
-  - тумбочка;
-  - стул;
-  - телевизор.

Экспликация электрики:

-  - выключатель;
-  - эл. розетка «евро»;
-  - светильник люминесцентный.