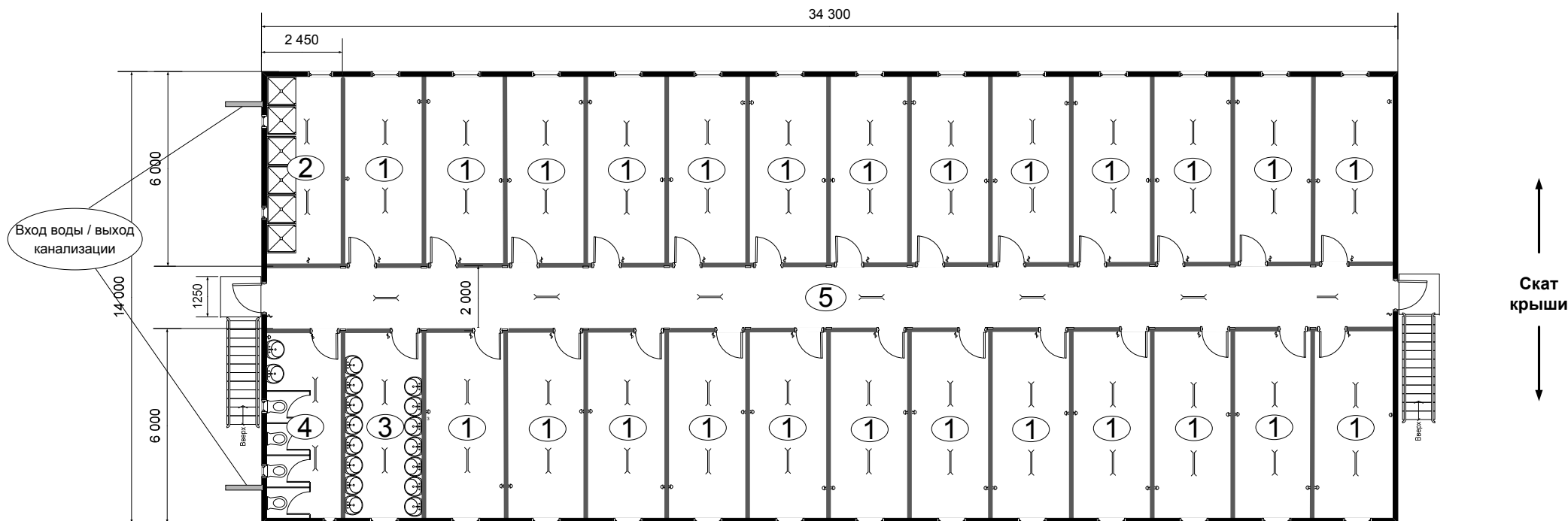


Комплекс «Общежитие для рабочих ДУБНА-150»

(комплекс 2-х этажный 14,0х34,3м, 1-ый и 2-ой этажи идентичны, общей площадью 960,4 кв.м, общежитие на 150 человек)

План 2-го этажа



Экспликация помещений:

- ① - жилая комната;
- ② - душевая;
- ③ - умывальная;
- ④ - туалет;
- ⑤ - коридор.

Экспликация электрики:

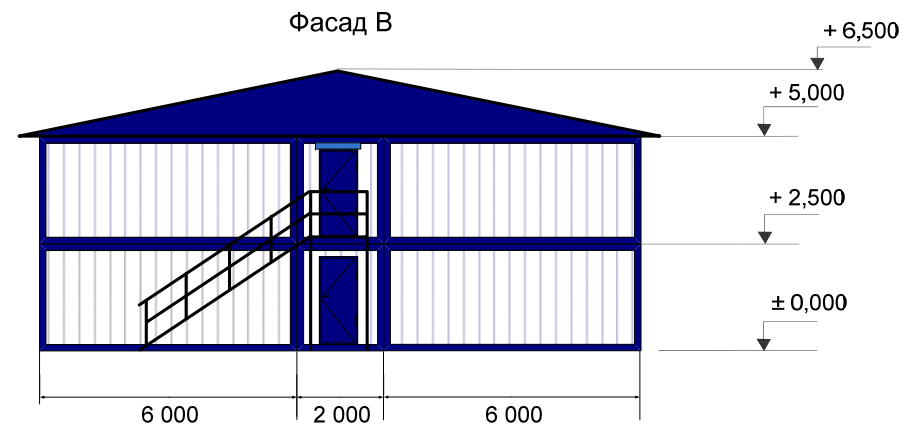
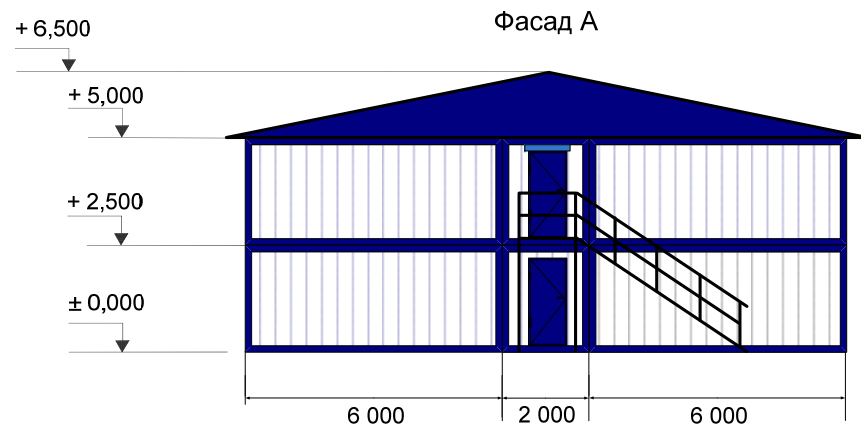
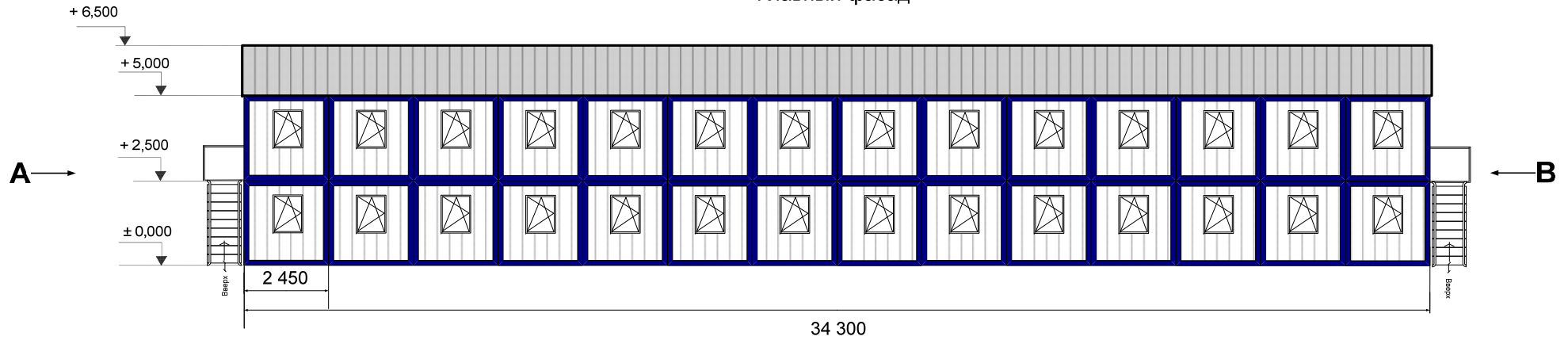
- ⌚ - выключатель;
- ⌚ - розетка;
- ⊗ - светильник НПО-1;
- — — — — - светильник ЛПО 2х40;
- ⚡ - электрощит.

Экспликация сантехники:

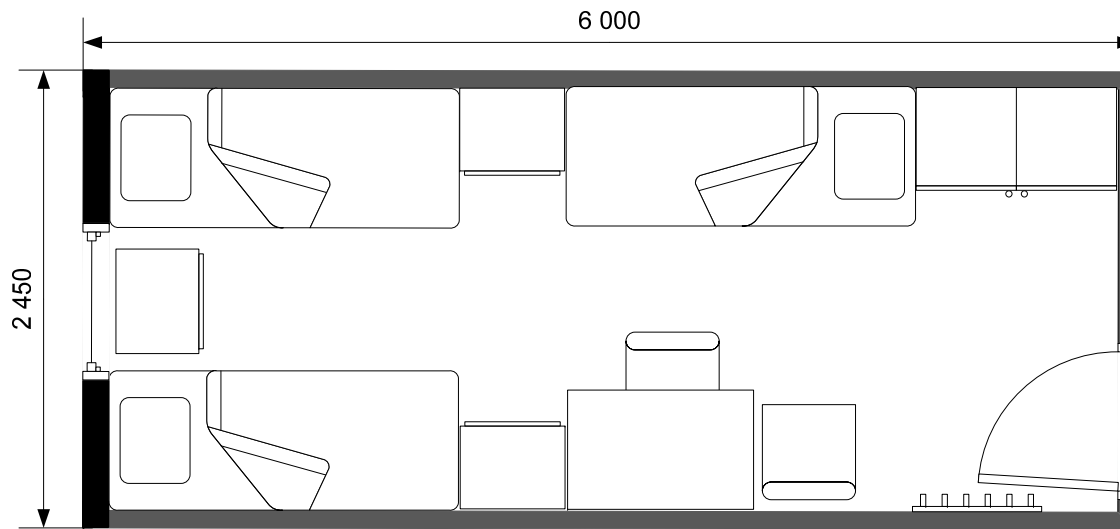
- ⊡ - унитаз «Компакт»;
- ⊡ - мойка металлическая со смесителем;
- ⊡ - писсуар;
- ⊡ - душевой поддон 900х900мм со смесителем на гибком шланге и шторкой.

Фасад комплекса «Общежитие для рабочих ДУБНА-150»

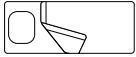




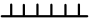
Главный фасад



Расположение мебели в комнате



Экспликация мебели:

-  - кровать односпальная;
-  - стол;
-  - шкаф для одежды;
-  - тумбочка;
-  - стул;
-  - вешалка.